

# Harmony

The Magazine for TS CUBIC CARD GOLD Members

9/10 September / October 2018  
ハーモニー

# 神戸

名城見物行を  
しめくくる町へ

幕末になると外国船に対する海防  
がもつとも急務とされ、神戸には和  
田岬砲台が築かれた。人びとの目は  
海へと向けられ、神戸をはじめとし  
た港町が文明開化とともに大きく発  
展してゆくのだった。そして武士の  
権威を象徴した城は、その役割を終  
える。播磨の城めぐり旅の最後は、  
新時代の幕を開けた町、神戸がふさ  
わしい。



「神戸みなと温泉 蓮」が建つ新港エリアからは、海越しに神戸のシンボル、ポートタワーを望むことができる。

## WHERE TO STAY IN KOBE

### 神戸みなと温泉 蓮

ラスイトグループが運営するラグジュアリー旅館。神戸新港の第一突堤に位置し、全室テラス付オーシャンビュー。厚生労働省認定の「健康増進施設」として健康プログラムに力を入れているのが特徴で、数ある中から自分に合ったレッスンが選べる。館内は落ち着いた和モダンの設えで、「大人の湯治場」という趣。港湾風景を眺めながらゆったりと過ごすもよし、フィットネス三昧に浸るもよし、好みに合わせた滞在が叶う。

◎兵庫県神戸市中央区新港町1-1

<https://ren-onsen.jp/>

チェックイン：15:00 / チェックアウト：11:00

アクセス：阪神高速道路3号神戸線・京橋出入口から約1分、

各線「三宮駅」およびJR線「元町駅」からクルマで約5分、

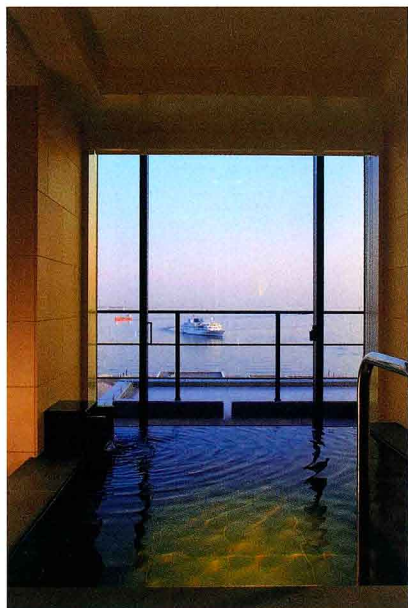
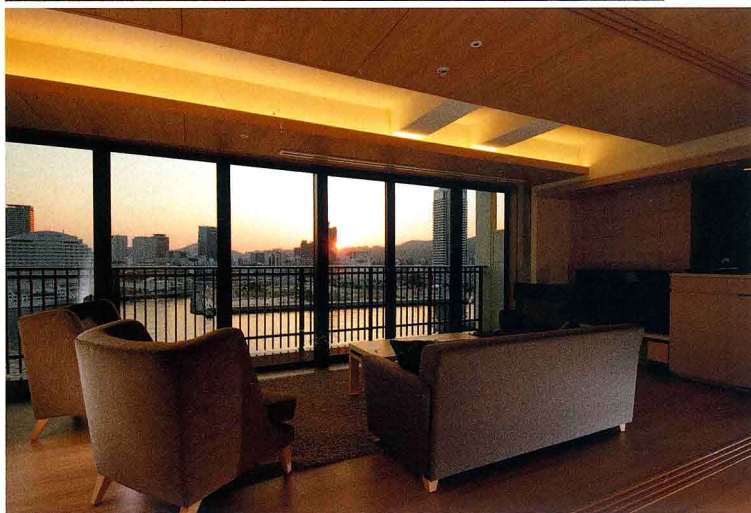
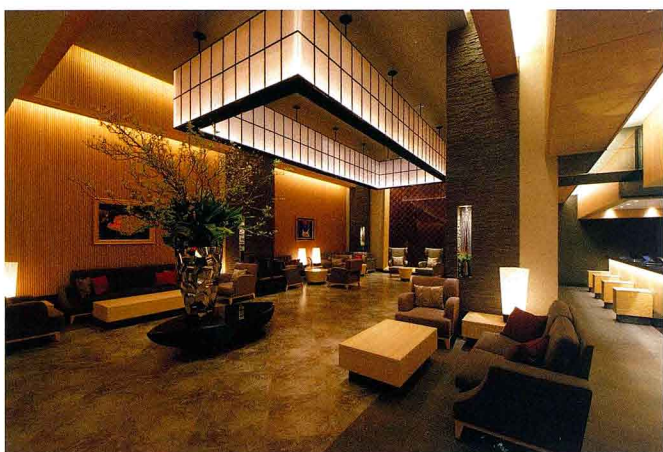
JR線「新神戸駅」からクルマで約15分、

「三宮駅」より専用シャトルバスで約5分（無料）

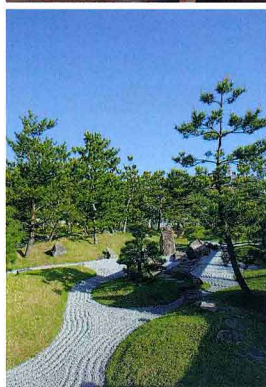
◎280台（1,000円 / 1泊）

※テラスで喫煙可

◎TS CUBIC CARD (Visa, MasterCard, JCB)



「オーシャンスイート」に備わる源泉掛け流しの展望半露天温泉。時間とともに表情を変える海と、港を行き交う船を眺めながらの湯浴みは格別だ。



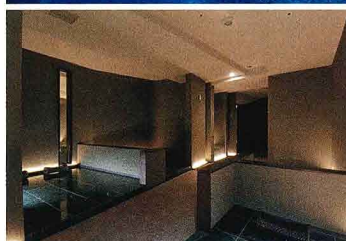
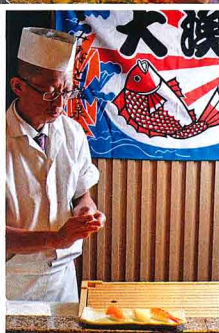
格子をモチーフとした和モダンのロビー(上)。テラスを含めると122mもの広さがある展望半露天温泉付最上階貴賓室「オーシャンスイート」。写真のリビングルームのほか和室も備わり、ゆったりとした造りで快適。木の温もりにも満ちていて心安らぐ(中)。神戸の山と海に見立てたという日本庭園(下)。



「リラクゼーションラウンジ 空と海」で、夜景を眺めながらグラスを傾ける至福のひと時を。



夕食は明石鯛や神戸牛など、地域の豊かな食材を中心としたbuffetスタイルの「御食事処 ライブ割烹 万進」で。リクエストにより、寿司や天ぷらを目の前で調理してもらえる。その鮮やかな手さばきを見るのもまた楽しい(上、下)。朝食は、身体に優しい漢方薬膳粥や、「ル・パン神戸北野」から毎朝届く焼きたてベーカリーが好評だ。



宿泊者限定の展望大浴場(右)。屋内外のプールを備える「オーシャンズスパ」(左上)や岩盤浴・溶岩浴の「八蓮花」(左下)では、健康増進を目的とする各種のレッスンプログラムが用意され、初心者でも気軽に参加することができる。※要予約

## TS CUBIC CARDゴールド会員さま 宿泊プラン

料金：1泊2食付き、1室2名さまご利用時の1名さま料金、税抜き・入湯税別  
 日～木曜 / 祝日……19,440円(通常21,600円) 金曜……20,412円(通常22,680円) 土曜 / 休前日……26,244円(通常29,160円)  
 部屋タイプ：シーサイドデラックス(テラス含め60㎡)

期間：2018年9月1日(土)～11月30日(金) ※除外日なし

●岩盤浴・溶岩浴・ホットヨガスタジオ「八蓮花」の利用無料(ヨガレッスンは含まれていません)

※夕朝食は「御食事処 ライブ割烹 万進」でのbuffetとなります。夕食は二部制です。

※1名さまにつき、追加2,000円(税抜き)で部屋の眺望をご指定いただけます。

※小学生の方は、全日1名さまにつき10,800円(税込み、入湯税別)でご宿泊いただけます。

※小学生未満の方のご宿泊はご遠慮いただいております。

ご予約・お問い合わせ / 神戸みなと温泉 運 ☎078-381-7000 (代表) 受付時間 / 24時間 年中無休

※ご予約時にTS CUBIC CARD会員であり「Harmony」をご覧ください。お申し出がないとプランが適用にならない場合がございます。※満室などによりお部屋をご用意できない場合がございます。※お支払いはTS CUBIC CARDをご利用ください。※キャンセル料は、3日前から発生いたします。3日前よりご宿泊料金の20%、2日前50%、前日当日不泊は100%のキャンセル料を頂戴いたします。※掲載プランは掲載の施設が、TS CUBIC CARD会員さまにご提供しています。

