

一年間がんばったごほうびに、温泉に出かけましょ！ カフェの時間には、とっておきの冬スイーツを。

ステーション

co-op

12

2019 DECEMBER

¥255円+税

特集

今年、行きたい！

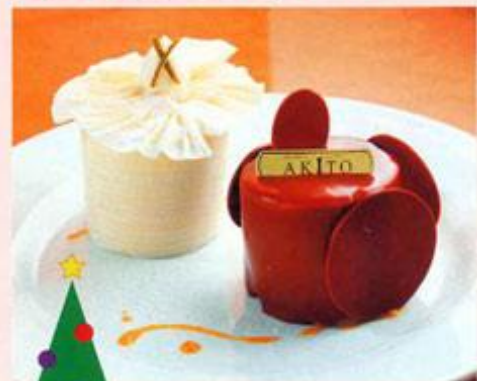
くつろぎの、温泉へ。

森や里山に囲まれて、こんこんと湧き出る温泉にひたる。

特集

名パティシエのお店から、
新規オープンの魅力店まで。

冬スイーツの、 お楽しみ！



大原千鶴さんの、12月の食卓歳時記

エダモン、産地へ行く！ 丹波篠山の、黒豆

ホームページ <https://station.kobe.coop/>

ご意見・ご感想をお寄せください。受付●10:00～17:00(土・日・祝を除く)
編集室直通ダイヤル ☎078・842・3636

日帰りでも楽しい! 温泉へ。

行き交う船を眺めてくつろぎランチも。

神戸みなと温泉蓮

三宮から専用の無料シャトルバスに乗り約5分で、メリケンパークが一望できるモダンな天然温泉旅館に到着! 日帰り入浴は、専用エントランスからそのまま温泉施設へ。屋内大浴場では、血行促進により「高濃度炭酸泉」や季節感漂う「唐風呂」などでリラクセス。足湯の回廊を通って露天大浴場に

着いたら、棚湯や壺湯、褐色を帯びた源泉かけ流し湯などを巡ることができ、とてもせいかく。「さらりと清涼感があるお湯で、体に優しくゆっくり浸かっていただけます」と庄原の山中桃華さん。館内には、岩盤浴施設やこだわりの和食を楽しめる食事処もあり、日常を忘れてリゾート気分が過ぎません。



露天大浴場の源泉かけ流し湯。昼は青空の下で、夜はライトアップされドラマチック。



ひとりでゆったり浸かれる壺湯。ほかにも広い棚湯の中に、空湯、深湯、浅湯などが。



月替わりの唐風呂が楽しめる屋内大浴場。

地下に湧く、海洋ミネラル豊富な源泉。

神戸みなと温泉

■神戸

新港第一突堤を掘削し、地下1150mから湧き出した自家源泉を「神戸みなと温泉」と命名、2015年に開湯。塩化ナトリウム(食塩)と炭酸水素ナトリウム(重曹)をたっぷり含み、保温効果が高く、湯上がりのつややかな肌に海のパワーを感じる。



神戸ポートタワーや神戸海洋博物館がすぐ目の前。夕景から夜景へと変わりゆく時間もおすすめ。



8タイプの岩盤浴と溶岩浴が体験できる「八蓮花」(午後11時まで、別途1100円)。ホットヨガのプログラムも人気。



湯上がりには、蔵出し直送の限定流通・灘五郷日本酒飲み比べセット2750円も。



広報担当の山中桃華さん。「健康増進施設として厚労省から認定を受け、地元神戸のリピーターのお客さまもたくさんいらっしゃいます」



専用無料シャトルバスを降りるとすぐに日帰り入浴専用エントランスが。

屋外温水プール「オーシャンズスパ」(別途2200円)。ボードを使って行うSUPヨガのレッスンは女性に人気。

港の風景と海風に包まれる、大人のための温泉リゾート。



鶏ガラや背脂、野菜からだしをとる料理長こだわりの風味豊かなおでんもおすすめ。8種盛り合わせ1100円。



3階「御食事処 水蓮」。窓いっぱいメリケンパークの絶景が広がる。本格的な和食の御膳、神戸牛、ちゃんこ鍋などメニューが充実。冬は本ずわいがにの丼も。

〒神戸市中央区新港町1-1 ☎078-381-7000 (代表)
 日帰り温泉利用/午前9時~深夜0時
 平日2530円、土・日・祝2970円
 ※別途入湯税、1ドリンクチケットつき
 御食事処 水蓮/午前10時~深夜0時
 宿泊料/2万円から
 ※日帰り入浴は中学生未満、宿泊は小学生未満不可
<https://ren-onsen.jp/>
 ●交通-JR三宮、阪急・阪神神戸三宮駅から徒歩約20分。またはJR・阪神元町駅から徒歩約15分。三宮から無料シャトルバスあり
 <取材・文/大野慈美 撮影/藤原一徳>