

SKYWARD

The Inflight Magazine of the JAL Group

2021
March

3



虹色の島へ

～アーヌエヌエを待ちながら～

岡山

津山は桜の城下町



JAPAN AIRLINES



ベスト・エコノミークラス
エアラインシート



ワールド・ベスト・
エコノミークラス



世界最高ランク
5スター獲得

ご搭乗のお客さまはご自由にお持ち帰りください。

食べたい! 買いたい!

空グルメ

☆☆☆☆☆

伊丹空港

ITAMI AIRPORT

日本にはまだまだ知らない美味しいものがたくさん。
飛行機に乗って旅する前の腹ごしらえに、
帰路につくときのお土産に、
全国の空港で見つけた、美味しい空グルメはいかがですか。

イラスト/白山たえ

空港生まれのITMワイン

大阪エアポートワイナリー ナイアガラ

伊丹空港3階にある、世界初といわれる
空港内ワイン醸造所の逸品。お薦めの
「ナイアガラ」はカプレーゼや鯛のカル
パッチョと相性◎。搭乗券をイメージした
ラベルも可愛く、お土産にもぴったり。

甘い香りなのに
飲み口さっぱりな
辛口白ワイン
ギャップが楽しい

口の中に香りが
しっかり残る
余韻のしあわせ

空港感高まる
ITM(伊丹)
7月風ラベル



はちみつ
のような
とろりとした
色味

鼻を抜ける杉枡と
純米吟醸酒の酒粕のどろり香り
口に残るバイクドチーズとココアヒ
酒粕の味
ふくよかに押しよせる味のビッグウェーブ...
乗るしかない...

なめらかな
バイクドおこげ

「福寿 純米吟醸」に
漬け込まれたレーズン

紙に映り込むシルエットも美しい!!



発酵コンビのビッグウェーブ

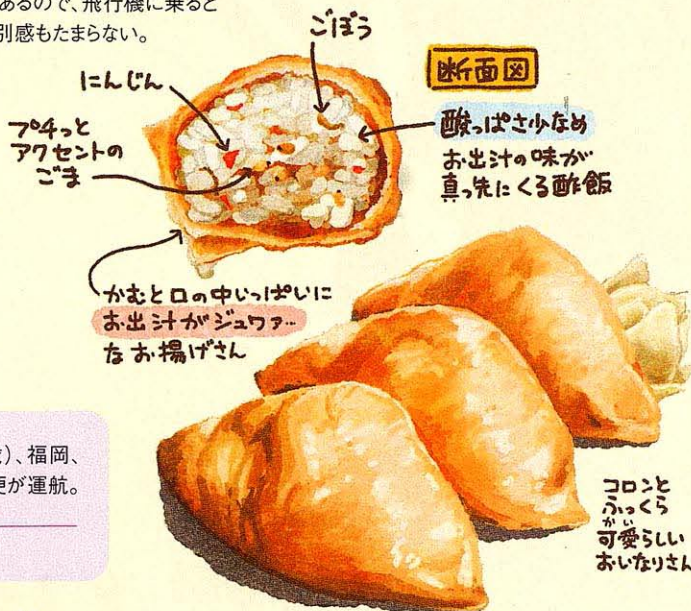
はんなりジュシーおいなりさん

京出汁おいなり 釣狐 京出汁おいなり

京都発のいなり寿司専門店のおいなりさ
さん。「嵯峨豆腐 森嘉」の油揚げに、こだわ
りの一番出汁がたっぷり。保安検査場通
過後のエリアにあるので、飛行機に乗ると
きだけ買える特別感もたまらない。

ル・パン神戸北野 「灘五郷」の酒粕 バイクドチーズケーキ

伊丹空港限定。兵庫県内の5つの酒どころ
「灘五郷」の一つ、御影郷にある「福寿
純米吟醸」とその酒粕を使用。姫路市の
高品質な卵「七福卵」など、兵庫の県産
品にこだわった贅沢な美味しさ。



断面図

酸っぱさ少ない
お出汁の味が
真っ先にくる酢飯

かまどの中いっぴいに
お出汁がジュワッ
なお揚げさん

コロンと
ふっくら
可愛い
おいしい
おいなりさん



伊丹空港への アクセス

東京(羽田・成田)、札幌(新千歳)、福岡、
沖縄(那覇)などからJALグループ便が運航。

※最新の運航状況はJAL Webサイトをご確認ください。