

頑張る大人のあなたに、癒やしのご褒美旅を。

オープン&リニューアル  
宿・ホテル  
最新ニュース

北海道 東北 関東  
甲信越 北陸 東海 関西  
中国 四国 九州 沖縄

12月号  
じゃらんムックシリーズ

じゃらん

大人の

ちょっと贅沢な旅

2023-2024 秋

湯力に感動！  
とっておきの秘湯宿  
注目&近場の紅葉絶景30  
秋に行きたい列車旅

読み放題

「山梨ワイン」  
に会いに  
行こう。

憧れの贅沢宿  
2023

大人のための  
夜景&イルミネーション



## 関西ランキング

### 1 ザ・リッツ・カールトン京都

### 2 エースホテル京都

### 3 大阪マリオット都ホテル

- 4 ホテル ラ・スイート神戸ハーバーランド
- 5 ザ・リッツ・カールトン大阪
- 6 ハイアットリージェンシー京都
- 7 神戸北野ホテル
- 8 コンラッド大阪
- 9 THE THOUSAND KYOTO
- 10 The Hotel Seiryu Kyoto Kiyomizu
- 11 フォーシーズンズホテル京都
- 12 セント レジス ホテル大阪
- 13 神戸メリケンパークオリエンタルホテル
- 14 インターコンチネンタルホテル大阪
- 15 HOTEL THE MITSUI KYOTO
- 16 ホテルグランヴィア京都
- 17 ホテル ザ セレステイン京都祇園
- 18 ROKU KYOTO, LXR HOTELS & RESORTS
- 19 京都ブライTONホテル
- 20 ホテルオークラ神戸
- 21 W大阪
- 22 ホテルオークラ京都
- 23 ホテルニューオータニ大阪
- 24 神戸ベイシェラトン ホテル&タワーズ
- 25 帝国ホテル 大阪
- 26 翠嵐 ラグジュアリーコレクションホテル 京都
- 27 リーガロイヤルホテル京都
- 28 ウェスティンホテル大阪
- 29 ホテル阪急インターナショナル
- 30 ウェスティン都ホテル京都
- 31 ハイアット リージェンシー 大阪
- 32 THE HIRAMATSU 京都
- 33 リーガロイヤルホテル
- 34 ヒルトン大阪
- 35 シェラトン都ホテル大阪
- 36 パークハイアット京都
- 37 ホテル日航プリンセス京都
- 38 ザ・プリンス京都室ヶ池(旧:グランドプリンスホテル京都)
- 39 アマン京都
- 40 京都東急ホテル
- 41 神戸ポートピアホテル
- 42 ホテル日航大阪

※色文字のホテルは詳細情報を紹介

## 福岡ランキング

### 1 都ホテル 博多

### 2 グランド ハイアット 福岡

### 3 ヒルトン福岡シーホーク

- 4 ホテルオークラ福岡
- 5 アゴラ福岡山の上ホテル&スパ
- 6 THE BASICS FUKUOKA ザ・ベーシックス福岡
- 7 ホテル日航福岡
- 8 ホテルニューオータニ博多
- 9 ANAクラウンプラザホテル福岡
- 10 ソラリア西鉄ホテル福岡

※色文字のホテルは詳細情報を紹介

## 冠 関西3位

[大阪府・大阪市]

### 大阪マリオット都ホテル

圧倒的な絶景が広がる  
天空のホテルを堪能。

地上300mを誇る大阪のランドマーク「あべのハルカス」高層階に位置し、全客室から絶景が見渡せる。「世界水準のホスピタリティと日本のおもてなし」で優雅な滞在を演出。



天気の良い日には淡路島まで望めるプレミアムコーナークイーン

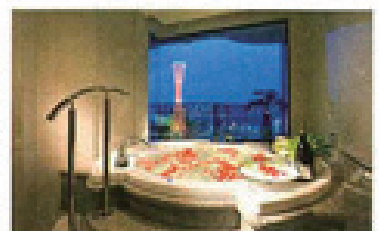
## 関西4位

[兵庫県・神戸市]

### ホテル ラ・スイート神戸ハーバーランド

港の風景を眺めながら  
非日常なひと時を過ごす。

70室全てが70㎡以上でオーシャンビューテラス付き。南仏の邸宅を思わせるインテリアに囲まれ、季節ごとにテーマや内容を変えて提供されるアフタヌーンティーも好評。



全客室のバスルームにはジャクソン社製のジャグジーバスを完備

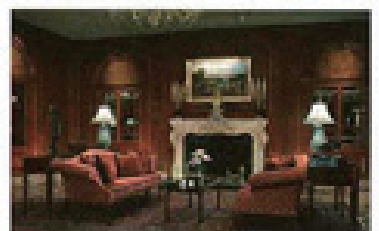
## 関西5位

[大阪府・大阪市]

### ザ・リッツ・カールトン大阪

クラシカルで優雅な雰囲気の中  
一人一人に合わせたおもてなしを。

18世紀の英国貴族の邸宅さながらの洗練された空間。ザ・リッツ・カールトンの日本第1号として1997年に開業し、2023年には国際的トラベルガイドで大阪初の五つ星を獲得。



本物の暖炉を設えたロビーには、アートやアンティークが並ぶ

## 福岡

### 福岡はリニューアルした 老舗ホテルが1位に。

福岡では2019年リニューアルの「都ホテル 博多」がトップに。ラグジュアリーホテルの中でも温泉が体験できる、全国でも希少な施設だ。

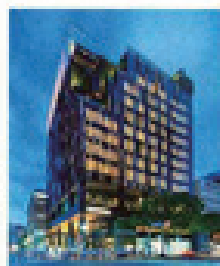
## 冠 福岡1位

[福岡県・福岡市]

### 都ホテル 博多

利便性と快適さを兼ね備えた  
スマートラグジュアリーホテル。

博多駅直結という抜群のロケーションと、全室30㎡以上のゆとりある客室で快適に過ごせる。最上階にあるオープンエアのプールは温泉を使用。



九州の雄大な自然をモチーフに、緑の植栽で覆われた外観が一際目を引く